

# City Altaner

Åbne altanløsninger







## Vi kan altaner

Balco er din naturlige partner, når det gælder altaner, altanrækværk og altantilbehør. Vi markedsfører, udvikler, projekterer, producerer og udfører hele altanentreprisen frem til og med færdig montage. Balco er den største leverandør af altaner og rækværk i Europa, og vores ambition er at være en af de førende leverandører på det danske marked. I vores brede

sortiment finder du alt fra enkle rækværk til mere komplekse og innovative løsninger, altid i høj kvalitet og til særdeles konkurrencedygtige priser.

Vink farvel til indelukkede dage - fra din nye altan!

Velkommen hos Balco Altaner.



## Fastgøringsprincip

De forskellige måder at fastgøre en altan på kaldes fastgøringsprincipper. I de fleste tilfælde er der tale om en kort eller lang indspænding, men der er nogle gange behov for andre løsninger. Fastgøringsprincippet er afhængigt af opbygningen i den eksisterende

ejendom og vil altid blive individuelt tilpasset. Balco Altaners lange erfaring og dygtige statiker finder altid en løsning som er optimal og sikker for lige jeres ejendom. Trygt og enkelt.





**Kort indspænding** – Metoden bruges normalt på ejendommens nedre etager, hvor murværket er tykkere og mere holdbar. Metoden påvirker ikke lejlighedens indretning og foregår udefra.

5



**Lang indspænding** – Metoden bruges normalt på ejendommens øvre etager, hvor murværket er tyndere og ikke kan bære vægten af altanen. Gulvplanker løftes op og gammelt lerindskud fjernes og erstattes med mere effektiv isolering.



**Stage løsning** – Alternativ løsning på ejendommens øvre etager, hvor murværket alene ikke kan bære altanen. Her bliver en lang stage monteret i væggen i etagen under, som gør, at vægten kan bæres i væggen, i stedet for i gulvet.



**Lisene på væg** – Når ejendommen ikke har træ etagedæk, er en lisene på væg en mulig løsning. Ståiprofilet ligger monteret synligt på ydermuren og bliver forankret i hvert betonetagedæk.







# Rækværkstyper

Ståltaner er både elegante og stilfulde i deres udtryk. Ståltanen har den store fordel, at den kan varieres i form og design, så den passer bedst muligt til ejendommen. Ståltanen er ikke kun det indlysende

valg, når vi taler om design. Den er i princippet vedligeholdelsesfri, så du kan nyde din tid med familie og venner. Balcos skæddersyede altaner produceres i galvaniseret stål og fås i flere forskellige varianter.



*Type 1,  
balustre af rundstælsprofiler, uden medløber*



*Type 2,  
balustre af rundstælsprofiler, med medløber*



*Type 3,  
balustre af fladestælsprofiler, uden medløber*



*Type 4,  
balustre af fladestælsprofiler, med medløber*



*Type 5,  
hærdet og lamineret glas*



*Type 6,  
altan i fiberbeton*





# Håndlister

*Håndlisten er en meget synlig del af din altan og har en stor, æstetisk rolle. De to mest udbredte er træhåndlisten og stålhåndlisten.*

10

## **Stålhåndliste**

Denne meget enkle håndliste er udført i galvaniseret stål. Den er vedligeholdelsesfri og kan produceres i mange forskellige bredder og tykkelser.



*Stålhåndliste*

## **Træhåndliste**

Vores træ til håndlister er FSC-certificeret, og dermed bæredygtigt. Træ er et organisk materiale og vil almindeligvis kunne flytte og give sig lidt efter montering. Derfor har listerne en kerne af stål, så træet holdes på plads. Trælisterne skal helst vedligeholdes for at undgå et gråligt og sprukket udseende.



*Træhåndliste*





*EF Blankovej, Valby*







# Altangulve

*Forskellige miljøer giver forskellige forudsætninger for din altan.  
Valget af gulv er en smagssag, og Balco Altaner tilbyder flere  
forskellige gulvtyper, så du kan udnytte pladsen efter dine drømme.  
Vi rådgiver dig naturligvis, så du finder det helt rigtige gulv for dig.*

Vores altangulve er specielt udviklet til at tåle al slags vejr, så du slipper for at bekymre dig uanset miljø eller årstid. Foruden et udvalg af materialer, mønstre og farver sørger vi for, at de er praktiske og minimerer problemer med fugt og vedligeholdelse af gulvet. Nedenfor ses de mest almindelige gulvtyper til din altan.

## **Betongulv**

Med et fiberbetongulv får du et meget holdbart gulv, som kan konstrueres efter dit specifikke ønske. Gulvet har betonens naturlige farve, grå-hvid.



*Fiberbetongulv*

## **Kompositgulv**

Kompositgulvet tiltaler mange, fordi det er vedligeholdelsesfrit, men også på grund af dets lange levetid. Gulvet findes i flere farvevarianter.

## **Trægulv**

Vores træ er FSC-certificeret og fås i et utal af hårde træsorter. Vælger du et trægulv, får du et levende gulv, som står smukkest med en årlig omgang olie.



*Kompositgulv*



*Trægulv*







# Døre

Dørpartierne fås med indadgående eller udadgående døre og leveres både i træ og aluminium samt i alle tænkelige farver. Dørene leveres med slanke rammeprofiler, som passer til de fleste

eksisterende ejendomme. Nedenstående tolv standarddøre er de mest anvendte, men det er selvfølgelig muligt at bestille andre løsninger.



**1-fagsdør**, helt i glas, lavet i et parti i fuld højde, hvor du åbner hele partiet som én samlet del.



**1-fagsdør**, lavet med et overparti som kan åbnes, hvilket giver dig mulighed for at lufte ud.



**1-fagsdør**, med en vandret snydesprosse, lavet i et parti i fuld højde, hvor du åbner hele partiet som én samlet del.



**2-fagsdør**, helt i glas, lavet i et parti i fuld højde, hvor du åbner hvert dørblad som én samlet del.



**2-fagsdør**, lavet med et overparti som kan åbnes, hvilket giver dig mulighed for at lufte ud.



**2-fagsdør**, med en vandret snydesprosse, lavet i et parti i fuld højde, hvor du åbner hvert dørblad som én samlet del.



**3-fagsdør**, helt i glas, lavet i et parti i fuld højde, hvor du åbner som en dobbeltdør. Sideparti er fast og kan ikke åbnes.



**3-fagsdør**, lavet med et overparti som kan åbnes, hvilket giver dig mulighed for at lufte ud. Sideparti er fast og kan ikke åbnes.



**3-fagsdør**, med en vandret snydesprosse, lavet i et parti i fuld højde, hvor du åbner som en dobbeltdør. Sideparti er fast og kan ikke åbnes.



**Cafédør**, helt i glas, lavet i et parti i fuld højde, hvor du åbner som en dobbeltdør. Det sidste parti kan ligeledes åbne med op, så der er maksimal adgang til altanen.



**Cafédør**, lavet med et overparti som kan åbnes, hvilket giver dig mulighed for at lufte ud. Det sidste parti kan ligeledes åbne med op, så der er maksimal adgang til altanen.



**Cafédør**, med en vandret snydesprosse, lavet i et parti i fuld højde, hvor du åbner som en dobbeltdør. Det sidste parti kan ligeledes åbne med op, så der er maksimal adgang til altanen.





*Ved Sander Boulevard, København V*





Halfdansgade

1055





# Totalentreprise

*Med Balco Altaner får du en tryk og stabil samarbejdspartner gennem hele byggeprocessen – fra de første indledende spørgsmål frem til aflevering.*



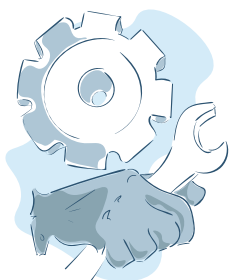
## 1. Rådgivning, præsentation og visualisering

Vores dygtige konsulenter kommer forbi til et indledende møde, hvor vi snakker om jeres muligheder og ønsker til altanen. Derefter udarbejder vi et grundigt tilbud og gennemgår også gerne altanprojektet med jer til et beboermøde. Balco Altaner tilbyder også i nogle tilfælde en fremvisning på jeres ejendom, hvor beboere kan opleve den tiltænkte løsning.



## 2. Konstruktion og design

I projekteringsfasen gør vi det nemt ved at ordne alt det praktiske i forbindelse med opmåling af ejendommen, tegninger og beregninger samt indhentning af tilladelser hos kommunen. Behandlingstiden for byggetilladelsen varierer, men vi er hele tiden i dialog med den pågældende kommune for at sikre, at processen forløber så let og gnidningsfrit som muligt.



## 3. Produktion

Vi specialproducerer selv elementerne til hvert projekt i vores produktionsfaciliteter, som vi kontinuerligt kvalitetssikrer og investerer i. Vores produktionsproces er certificeret i henhold til ISO 9001, ISO 14001 og ISO 3834-2, hvilket gør Balco Altaner unik i branchen. Dette sikrer det høje kvalitetsniveau samt omtanke for miljøet gennem hele produktionen.

## 4. Levering og montering

Endelig til det sjove: Montering af den færdige altan. Dette foregår for det meste fra en stor platformslift, der kører op langs facaden af bygningen og kun står ud for hver lejlighed i en kortere periode. Sammen gennemgår vi på forhånd alle detaljer og laver en detaljeret tidsplan for monteringen, så også beboerne informeres om, hvornår arbejdet skal udføres. Montage af altanerne udføres af specialiserede montører og i byggeperioden gør vi selvfølgelig vores bedste for ikke at fylde unødvendigt eller være til gene på anden måde.







## 5. Besigtigelse og tilfredse kunder

Inden den nye altan kan tages i brug, skal den besigtiges. Dette gør vi for at sikre, at altanen lever op til gældende love, og at kvalitet og sikkerhed er i top. Vi giver dig også gode råd til, hvordan du kan vedligeholde din altan, så du kan have glæde af den i mange år.

Nu er der bare tilbage at tage hul på altanlivet og nyde udsigten til de gode udendørsstunder, der venter.

## Kvalitetsbevis som giver tryghed



Det globale kreditvurderingsselskab Dun & Bradstreet foretager hvert år en kreditvurdering af danske virksomheder. Balco Altaner har den højeste kreditværdighed – AAA.



Balco har været certificeret i henhold til EN 1090-1 af Nordcert siden 2013. EU har godkendt Nordcert som bemyndiget organ i henhold til CE/1505-mærket i henhold til byggevareforordningen. Balco udfærdiger en ydeevnedeklaration og CE-mærkning i overensstemmelse med EU's byggevareforordning.



Vores ISO 9001-certificering betyder, at du får kvalitets-sikrede produkter/tjenesteydelser, der opfylder de krav, du kan stille som kunde. ISO 14001 indebærer at vi udfører produktionen på en for miljøet skånsom måde.



Foreningens formål er at samle virksomheder, der arbejder indenfor altanvirksomhed og værne om medlemmernes interesser og varetage brancherelaterede udfordringer.





[www.balco.dk](http://www.balco.dk)

**Balco Altaner A/S**  
Hammerholmen 48 A  
2650 Hvidovre

[balco@balco.dk](mailto:balco@balco.dk)

